

2024 YILI

BATIHAN VADI
HOTEL
SÜRDÜRÜLEBİLİRLİK
RAPORU



KUŞADASI - AYDIN
www.batihanvadi.com



Batihan Vadi Hotel, doğaya olan bağınızı, üstün hizmet anlayışıyla bütünleştiriyor ve konaklama deneyiminizi ayrıcalıklı bir hikayeye dönüştürüyor.

Bahçeçik Boğazı'nda doğanın tam içinde, kendine özel havuzu bulunan villalarda konaklayabileceğiniz, oda + kahvaltı konseptiyle hizmet veren Batihan Vadi Hotel, üretim odaklı turizm anlayışı ile Ege Bölgesi'nde ezber bozuyor.

140.000 m2 alan üzerine konumlandırılan Batihan Vadi Hotel'de, 17 adet Premium Villa 2+1, 20 adet Superior Villa 1+1, 4 adet Family Pool Suite, 4 adet Family Suite oda bulunuyor.

Sizleri Ege'nin eşsiz güzelliği ile çevrili, seçkin bir konsept ile özgürlüğünüzün keyfini çıkarmaya davet ediyoruz.



SÜRDÜRÜLEBİLİRLİK POLİTİKAMIZIN AMACI

Yaptığımız işlerin etkilerini 2024 yılı boyunca izledik ve elde ettiğimiz verileri analiz ederek sürdürülebilirlik raporumuzu oluşturduk. Bu rapor hem hali hazırda yaptığımız çalışmalarını ortaya koyarken hem de gelecekte yapmamız gereken yeni sürdürülebilirlik yöntemleri hakkında bize ışık olacaktır. Önümüzdeki yıllarda daha sürdürülebilir bir turizm için çalışmalarımıza devam edeceğiz.



BM 2021 Sürdürülebilir Kalkınma Raporu yoksulluk, eğitim ve cinsiyet eşitliği de dahil olmak üzere diğer birçok hedefteki ilerlemenin 2020'den bu yana nasıl durduğunu veya tersine döndüğünü vurguladı. Ayrıca, küresel karbondioksit emisyonları bir kez daha rekor seviyelere yaklaşıyor. COVID-19 pandemisine verilen küresel yanıt, insanlığın bilim ve teknolojiyi ortak yarar için kullandığında muazzam şeyler başarabileceğini gösterdi. Toplumda yenilenmiş bir amaç duygusu ve iklim değişikliği gibi diğer büyük zorlukların üstesinden gelebileceğimize dair bir iyimserlik var. Daha yükseği hedeflemek için hepimiz bu anı yakalamaya çalışmalıyız. Batihan Vadi Hotel olarak, çevresel ve toplumsal duyarlılığımızla örnek bir işletme olduk. Ölçülebilir hedefler oluşturabilmek için uzman danışmanlar ve profesyonel kadrolarımızdan destek alarak çevreye etkilerimizi ölçüyor ve aksiyon planlarımızı hazırlıyoruz.

GENEL MÜDÜRDEN

Batıhan Vadi Hotel olarak, daha sürdürülebilir bir gelecek için başlamış olduğumuz dönüşüm yolculuğunda, tüm paydaşlarımız ile birlikte büyük bir azim ile çalışmaya devam edeceğiz. Herkes için istikrarlı, kapsayıcı ve sürdürülebilir ekonomik büyüme, tam ve verimli istihdam ve insana yakışır iş imkanları sağlamak, sürdürülebilir döngüsel ekonomi içerikli tüketim ve üretim modelleri tasarlamak, iklim değişikliği ve etkilerini azaltmak için harekete geçmektir.

Konuklarımız, tedarikçilerimiz, çalışanlarımız ve tüm iş ortaklarımızı sürdürülebilir kalkınma politikalarımızı geliştirme sürecimize dahil ederek paydaşlarımız ile kolektif bilinç oluşturmak, bu yönde iş birlikleri geliştirmek sürdürülebilirlik yolculuğumuzda en büyük motivasyonumuz olacaktır.

Muşti DEMİROĞLU
Genel Müdür

RAPOR HAKKINDA

Hizmetlerimiz için önemli olan çevresel ve sosyal konulara odaklanarak Çevresel, Sosyal ve Yönetişim performansımız ve yönetim yaklaşımlarımız hakkında anlamlı ve zamanında bilgiyi her yıl yayınlamaya kararlıyız. Bu Sürdürülebilirlik Raporunu dijital formatta hazırlayarak, paydaşlarımızla daha iyi iletişim kurmak ve karbon ayak izimizi azaltmaya yardımcı olmak için teknolojiden giderek daha fazla yararlanmayı hedefliyoruz.

Sürdürülebilirlik Raporunun Kapsamı

Bu rapordaki temel performans verilerinin kapsamı, en az bir tam yıl boyunca faaliyette olan Batıhan Vadi Hotel 2024 yılı verilerini içermektedir. Bazı veriler karşılaştırma amaçlı geçmiş yılları da içermektedir. Rapor ve içeriği ile ilgili sorular için; info@batihanvadihotel.com

Sakin ve huzurlu tesisimiz, arkasında ağaçlarla bezeli dağlar, önünde uçsuz bucaksız, tertemiz, mavi ve yeşil renkleriyle Ege Bölgesini size, seyrine doyum olmaz bir manzarayla birlikte huzurlu bir tatil sunuyor.



37 VİLLA + 8 ODA



110 YATAK



2 RESTAURANT



1 BAR



2 YÜZME HAVUZU



1 HAMAM & SPA



2024 Misafir

Ağırlanan Misafirlerin Ükeleri

16.659 Konaklama

10



YEŞİL SATIN ALMA POLİTİKAMIZ

İşletmemizin hedefi olan en iyi kalitede hizmet vermek için işbirliği içinde olduğumuz firmalarımızla yasal şartları, hammadde şartnamelerini ve misafir beklentilerini de paylaşarak hareket ediyoruz. Satın almalarımızı mümkün olduğunca yakın bölgelerden yapmakta olup yerel satın alma oranını arttırmayı hedeflemekteyiz. Böylece tedarikçi firmaların teslimat araçlarının CO2 salınımlarını minimize ederek çevreye yapılan etkilerin azaltılmasını sağlamakta, bölge çalışanlarını ve yerel istihdamı desteklemekteyiz.

Satın alacağımız ürünler, gıda ve içecekler, sarf malzemeler, makine-ekipmanlar ve hizmet alacağımız firma seçimlerinde;

- Çevresel açıdan sürdürülebilir şekilde üretilmiş, çevre ve sürdürülebilir etiket/sertifikalarına sahip olanlar veya sürdürülebilir kaynaklardan sağlanmış olanlar,
- Küçük ölçekli ambalaj yerine büyük ölçekli, geri dönüştürülebilir ve mümkün olduğunca az atık çıkaran, çevreye zararlı etkileri olmayan ürünler tercih edenlere,
- Enerji ve su tasarrufu sağlayan cihazlara,
- Yöresel, etik değerlere önem veren, geri dönüşebilir veya geri dönüştürülmüş malzeme kullanan, organik, bio, hayvanlar üzerinde denenmemiş, zararlı kimyasal bileşenler içermeyen vb. alternatifleri sunmalarına,
- Yerli ve yerel üretim/hizmet sağlayıcısı olmasına,
- Adil ticaret uygulamasını benimseyen tedariklere,
- Avlanması yasak hayvanların satışını desteklemeyen ve yasalara uyan,
- Gıda ve gıdaya temas eden ürün ve ambalajlar için tedarikçi seçiminde çevre etiketli, ISO 14001, ISO 22000, GMP, BRC, IFS, FSC, UTZ vb. belgeleri olan yerlere, öncelik vermekteyiz.

İŞ SAĞLIĞI VE GÜVENLİĞİ

Batıhan Vadi Hotel olarak, sağlık, emniyet ve çevre konularında her türlü yaralanma, mesleki hastalık, kaza ve çevre kirliliklerinden korunmayı yalnızca teoride değil, gerçekte de ulaşılması gereken bir hedef olarak görmekteyiz.

HEDEFİMİZ;
SIFIR KAZA, SIFIR RİSK!

Birey olarak gerek işyerinde gerekse iş dışındaki gündelik faaliyetlerimizde bize rehberlik edecek ilkelere sahibiz:

- Tüm yaralanma ve meslek kazaları önlenabilir.
- Her çalışanımız kaza ve hastalıkların önüne geçilmesinde bizzat ve doğrudan sorumludur. Emniyet, çalışmanın bir önkoşuludur, dolayısıyla her çalışan güvenli çalışmak konusunda kendi üzerine düşen sorumluluğu almalı ve gerektirdiklerini yapmalıdır.
- Emniyetli işyeri için emniyet eğitimi hayati önem taşıyan bir unsurdur.
- Emniyet denetimleri yapılmalıdır. Her türlü güvenlik açığı ile ilgili riskler hızlıca tayin edilmeli ve gereken düzeltici faaliyet ve işlemler derhal alınmalıdır.
- Yalnızca yaralanma ve kaza ile sonuçlanan olayların değil, tehlike potansiyeli içeren her türlü uygulama ve davranışın araştırılarak elimine edilmesi önem taşır.
- İş yerindeki emniyet kadar, iş dışı emniyet de önemlidir.
- Yaralanma ve hastalıkların önüne geçmek, ticari açıdan da kazanç getirir.

ETİK POLİTİKAMIZ

Dürüstlük

Tüm iş süreçlerimizde ve ilişkilerimizde doğruluk ve dürüstlük öncelikli değerlerimizdir. Çalışanlarla ve tüm paydaşlarımızla ilişkilerimizde doğruluk ve dürüstlikle hareket ederiz.

Gizlilik

Gizli ve özel bilgiler; Batıhan Vadi Hotel'e (Şirket) ait rekabet açısından dezavantaj yaratabilecek bilgileri, ticari sırları, henüz kamuya açıklanmamış mali ve diğer bilgileri, personel özlük haklarına ait bilgileri ve üçüncü şahıslarla akdedilen "gizlilik anlaşmaları" çerçevesindeki bilgileri kapsar.

Batıhan Vadi Hotel çalışanları olarak; müşterilerimizin, çalışanlarımızın ve çalıştığımız diğer ilgili kişi ve kuruluşların gizliliklerine ve özel bilgilerinin korunmasına özen gösteririz. Şirketin faaliyetlerine ilişkin gizli bilgileri korur, bu bilgileri sadece, Şirket'in amaçları doğrultusunda kullanır; bu bilgileri sadece belirlenen yetkiler dahilinde ilgili kişilerle paylaşırız.

Bizim için, Şirket'e ait her türlü gizli bilginin içeriden sızdırılması suretiyle, borsalardan hisse alım satımı da dahil herhangi bir ticari menfaat elde edilmesi (insidertrading) kesinlikle kabul edilemez. Şirketimizden ayrılırken de görevlerimiz nedeniyle haiz olduğumuz gizli bilgi ve belgeleri proje, yönetmelik, vb. çalışmaları dışarı çıkarmayız.

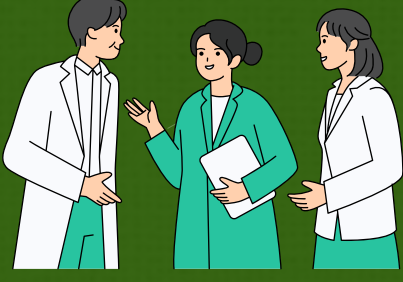
Kişisel Verilerin Korunması

İşçi, işyerinde işveren veya işveren vekillerine, çalışanlara, alt işveren çalışanlarına, tedarikçilere, üçüncü kişilere, misafirlere, iş başvurusu yapanlara, stajyerlere ve şirket faaliyetleri ile ilgili tüm gerçek kişilere ait özel ve genel nitelikli kişisel verileri, veri sahibinin ve işverenin yazılı onayı olmaksızın yazılı, sesli ya da görüntülü olarak elektronik ortamda paylaşmaz, aktarmaz, ifşa etmez, kötüye kullanmaz ve bu yolla şahsi çıkar sağlayamaz.

Çıkar Çatışması

Batıhan Vadi Hotel çalışanları olarak, çıkar çatışmasından uzak durmayı amaçlarız. Mevcut görevimizden yararlanarak; şahsen, ailemiz veya yakınlarımızın vasıtası ile iş münasebetinde bulunduğumuz kişi ve kuruluşlardan kişisel çıkar sağlamayız. Şirket dışında ek bir finansal çıkara dayalı iş aktivitesinde bulunmayız. Batıhan Vadi Hotel adını ve gücünü, Batıhan Vadi Hotel kurumsal kimliğimizi, kişisel fayda sağlamak amacıyla kullanmaktan kaçınırız.





TOPLAM ÇALIŞAN SAYISI
115



KADIN ÇALIŞAN SAYISI
25 %22



ERKEK ÇALIŞAN SAYISI
86 %75



ÖZEL KADRO ÇALIŞAN
SAYISI
4 %3



2024 YILI EĞİTİMLERİ

YANGIN GÜVENLİĞİ
İŞ SAĞLIĞI VE GÜVENLİĞİ
ÇEVRE VE SIFIR ATIK
İLK YARDIM EĞİTİMİ
ÇOCUK-YAŞLI-KADIN İSTİSMARI
KADIN HAKLARI
SÜRDÜRÜLEBİLİRLİK EĞİTİMİ
LEJYONER HASTALIĞI VE ÖNLEME
TEMEL HİJYEN
GIDA VE SU GÜVENLİĞİ
ACİL DURUM
ORYANTASYON

ÇEVRESEL SÜRDÜRÜLEBİLİRLİK

Batıhan Vadi Hotel olarak, sürdürülebilir kalkınma için kirliliğin önlenmesi, çevrenin ve doğal kaynakların korunması esas amacımız olarak belirlenmiştir.

Yürüttüğümüz tüm süreçlerde, yerel mevzuatların yanında uluslararası standartlar ve misafirlerimize ait özel standartlar da göz önüne alınmakta olup, bu standartların belirlediği tüm çevresel ve sosyal şartların gerekliliklerini yerine getirmekte ve devamlılığını sağlamak için sürekli gelişimi ve mevcut en iyi teknolojilerin kullanımını desteklemekteyiz.

Çevre danışmanlarımız tarafından yasal süreçlerin takibi ve uygulanması ile çevre süreçlerindeki beyan ve raporlama yükümlülüklerimiz hassasiyetle yönetilmektedir.



SU YÖNETİMİ

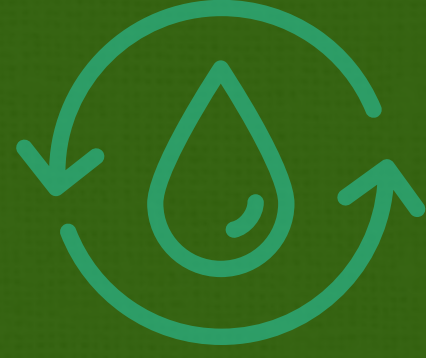
Tesislerimizde su tüketimini azaltmak amacıyla projeler geliştirilmekte ve uygulanmakta olup, su tüketim değerleri aylık bazda düzenli olarak takip edilmekte ve su kaçak kontrolleri sürekli olarak yapılmakta, en hızlı şekilde müdahalesi sağlanmaktadır.

Sürdürülebilir bir çevre için hem Su Kirliliği Kontrol Yönetmeliği'nde tabi olduğumuz deşarj limitlerine hem de uluslararası mevzuat ve standartlara uygun kalitedeki su alıcı ortama deşarj edilmektedir.



SU TASARRUFU

2024 yılının tamamını baz alarak analiz ettiğimiz su tüketim verilerimize göre geceleme yapan misafir başına günlük 689 litre su tüketimi olduğu gözlemlenmiştir. Yaz sezonu döneminde ise bu tüketimin geceleme yapan misafir başına günlük ortalama 555 litreye düştüğü tespit edilmiştir. Tesisimizde gününbirlik hizmetler, etkinlikler ve organizasyonlarda harcanan suyun su tüketimine dahil olduğu ancak analizlerde sadece geceleme yapan misafirlerimiz sayımızın işleme alındığı için tüketimin geceleme başına düşen misafire oranı olması gerekenden fazla gözüktüğünü siz değerli okurlarımıza bildirmek isteriz. Gelecek dönemde bahsi geçen sorunun ayrımını yapmak için yeni takip ve izleme sistemi çalışmalarımız devam etmektedir. Bu şekilde daha doğru tespit edip tasarruf yöntemlerimizi geliştireceğiz.

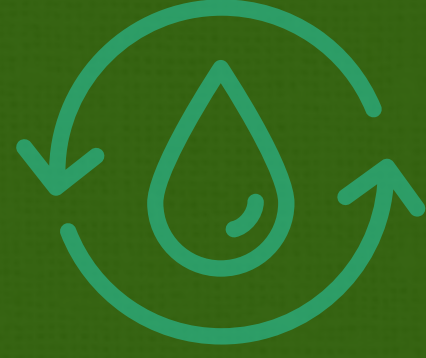


İşletmemiz içerisinde su tasarrufuna yönelik bazı çalışmalarımız şunlardır;

- Tüm kullanım alanlarımızda fotoselli musluklar ve tasarruflu armatürler tercih edilmiştir.
- Musluklarımızın hepsinde su akışını kontrol altına almak ve yavaşlatmak için perlatör bulunmaktadır.
- Tuvaletlerimizde bulunan sifonlarımızda iki kademeli ve su tasarruflu modelleri tercih ettik.
- Mutfaklarımızda el yıkama eviyelerimiz hem hijyenik olması hem de su tasarrufu sağlaması amacıyla dizden basmalıdır.



SU TASARRUFU



- Misafirlerimizin havlu ve çarşaflarını günlük rutin değiştirmek yerine rutin 3 günde bir olacak şekilde değiştiriyoruz. İhtiyaç halinde veya misafirlerimizin isteği üzerine bize bıraktıkları işaretler (havluları yere bırakmak, çarşafların değişimi için değişim kartını yatağın üzerine bırakmak) hemen değiştirmemiz için yeterli olacaktır. Bu sayede hem deterjandan, hem enerjiden hem de sudan tasarruf etmiş oluyoruz.
- Batıhan Vadi çevre bilincini misafirlerimize de aktarmak için odalarımıza ve genel kullanım alanlarımıza tasarrufu destekleyecek önlemler ve hatırlatmalar yazılı olarak yerleştirilmiştir.



ATIK AZALTMA

- Bathhan Vadi Hotelimiz, Sıfır Atık Projesi kapsamında Sıfır Atık Belgesi'ne sahiptir. Süreçlerimizde ürün yaşam döngüsü göz önünde bulundurularak öncelikle tesisimiz içinde üretilen atığın kaynağında azaltımı, kaynağında ayrıştırılması ve yeniden kullanımı politikaları uygulanmaktadır.



TÜRKİYE CUMHURİYETİ
ÇEVRE, ŞEHİRCİLİK VE
İKLİM DEĞİŞİKLİĞİ BAKANLIĞI



T.C. AYDIN VALİLİĞİ ÇEVRE, ŞEHİRCİLİK VE İKLİM DEĞİŞİKLİĞİ İL MÜDÜRLÜĞÜ

SIFIR ATIK BELGESİ

(Temel Seviye)

Belge No: TS/9/B4/9/129

Tarih: 20/03/2024

Adı: BATHAN TURİZM TİC. SAN. A.Ş. (BATHAN VADI OTEL ŞUBESİ)

Adresi: BAYRAKLIDEDE Mahallesi, BAHÇECİK BOĞAZI YOLU SOKAK, No: 43 T-, KUŞADASI, AYDIN, Türkiye

12/07/2019 tarihli ve 30829 sayılı Resmi Gazete'de yayımlanarak yürürlüğe giren Sıfır Atık Yönetmeliği'nce Sıfır Atık Yönetim Sistemi'ni kurarak Sıfır Atık Belgesi'ni almaya hak kazanmıştır.

Belge Son Geçerlilik Tarihi:
20/03/2029

Mehmet Taha AL
Çevre, Şehircilik ve İklim Değişikliği İl Müdürü



E-İMZALIDIR

ATIK AZALTMA

- Tesisimizde endüstriyel tehlikeli ve tehlikesiz atıklar oluşmaktadır. Oluşan tehlikeli atıklar Çevre, Şehircilik ve İklim Değişikliği İl Müdürlüğü tarafından izin verilmiş tehlikeli atık geçici depolama alanında toplanarak, lisanslı araç ve sürücülerle MOTAT (mobil atık takip) sistemi ile lisanslı tesislere gönderilmektedir. Tehlikesiz atıklar yine tehlikesiz atık geçici depolama alanında toplanarak lisanslı tesislere iletilmektedir.



ATIK AZALTMA

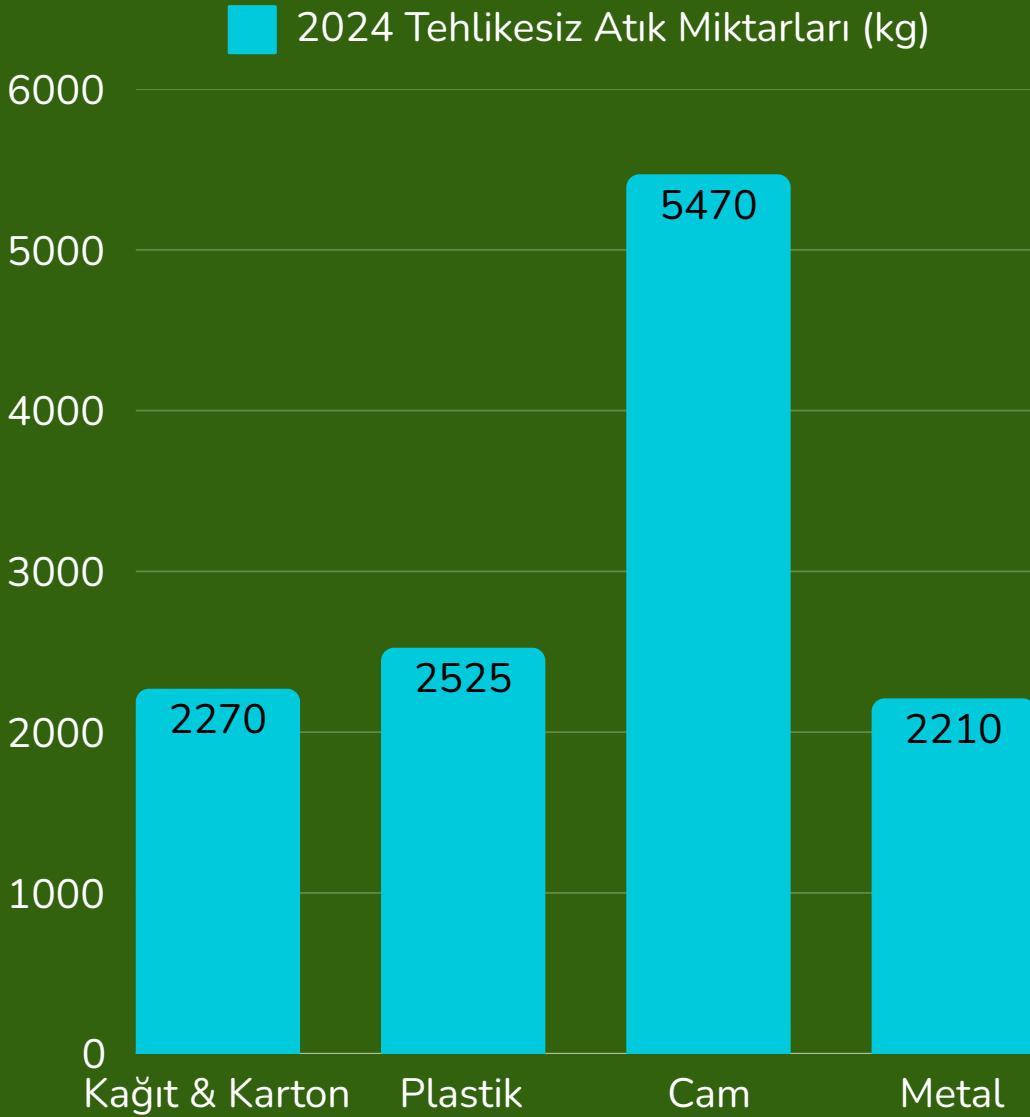
- Tesisimizde oluřan tehlikeli ve tehlikesiz atıklarımızın %100'ayakını plastik, ahřap, metal, akü, yađ vb. olarak lisanslı tesisler tarafından geri dönüřtürölmektedir. Mutfaklardan ve restoranlardan çıkan yemek artıkları ise israfı önlemek amacıyla sokak hayvanlarını besleme noktalarına sevk edilmektedir.



ATIK AZALTMA



- 2024 yılında toplam 12,5 ton tehlikesiz ve geri dönüştürülebilir atığı lisanslı firmalara vererek tekrar kullanıma kazandırdık. Tehlikeli atık kategorisine giren bitkisel atık yağlardan toplam 1250 kg anlaşmalı olduğumuz lisanslı geri dönüşüm firmasına verirken diğer tehlikeli atıklarımızı (flüoresan, pil vb.) da bertaraf etmek üzere ilgili firmalara teslim ettik.



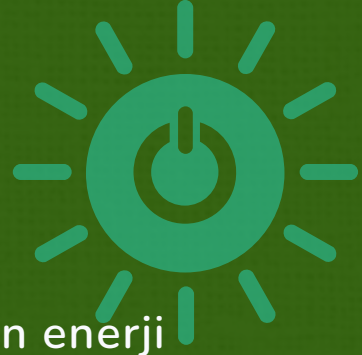
ATIK AZALTMA



- Misafirlerimizin atık çeşidine göre ayırım yapabilecekleri geri dönüşüm konteynerlerini işletmemizin genel kullanım alanlarına yerleştirdik. Böylece işletmemiz içinde atık kontrolünü maksimum seviyeye çıkarmayı hedefliyoruz. Ayrıca doğa dostu ve atık üretmeyecek ya da daha az atık üretecek ürünleri tercih edeceğiz. 2025 yılında çevre bilincini yaymak, Atık Ayırışımı ve Sıfır Atık Sistemi konularında eğitimler vermek ve güncel çevre konularıyla ilgili çalışmalarımız devam edecek.



ENERJİ YÖNETİMİ



Enerji verimliliğinde sürekli iyileştirmeyi amaçlayan enerji tüketimlerimizgünlük, aylık ve yıllık periyotlarda takip edilmekte ve gözden geçirilmektedir.

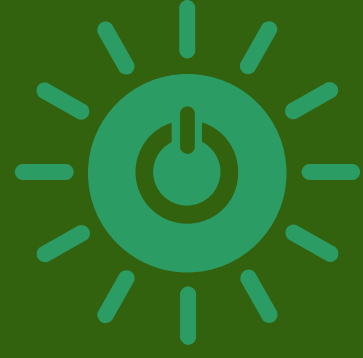
Her yıl önemli enerji kullanım noktaları belirlenmekte ve enerji verimliliği projeleri hazırlanmaktadır.

Mevcut tesisler için yapılan bu çalışmalara ek olarak yeni yatırımlar enerji verimliliği açısından değerlendirilmekte ve üretilecek ürünlerde spesifikenerji yoğunluğunun azaltılması hedeflenmektedir.

Enerji verimliliğinin arttırılmasına yönelik çabalara ek olarak, sürdürülebilir kalkınma amaçları doğrultusunda ve Avrupa Yeşil Mutabakatına uyum sürecinde karbon ayak izimizin azaltılması amacıyla yenilenebilir enerji kullanımı ile alakalı fizibilite çalışmalarımız devam etmektedir.



ENERJİ TASARRUFU



Enerji kullanımında çevre dostu bir yaklaşım benimsenmiş ve sürdürülebilir kaynaklara yapılan yatırımlarla şirketimiz güçlendirilmiştir. Şirketimizde yıllık bazda yaptığımız hesaplamalarımıza göre günlük kişi başı ortalama 102 kWh elektrik ve 0,63 kg LPG harcadığımızı görürken yaz sezonunda bu rakamlar ortalama 70 kWh elektrik ve 0,47 kg LPG kullanımına gerilediği gözlemlenmiştir. Ayrıca yıllık kişi başı ortalama 1,25 Litre motorin ve 0,065 Litre Benzin tüketimimiz olmaktadır. (İşletmemizde doğal gaz bulunmamaktadır.)

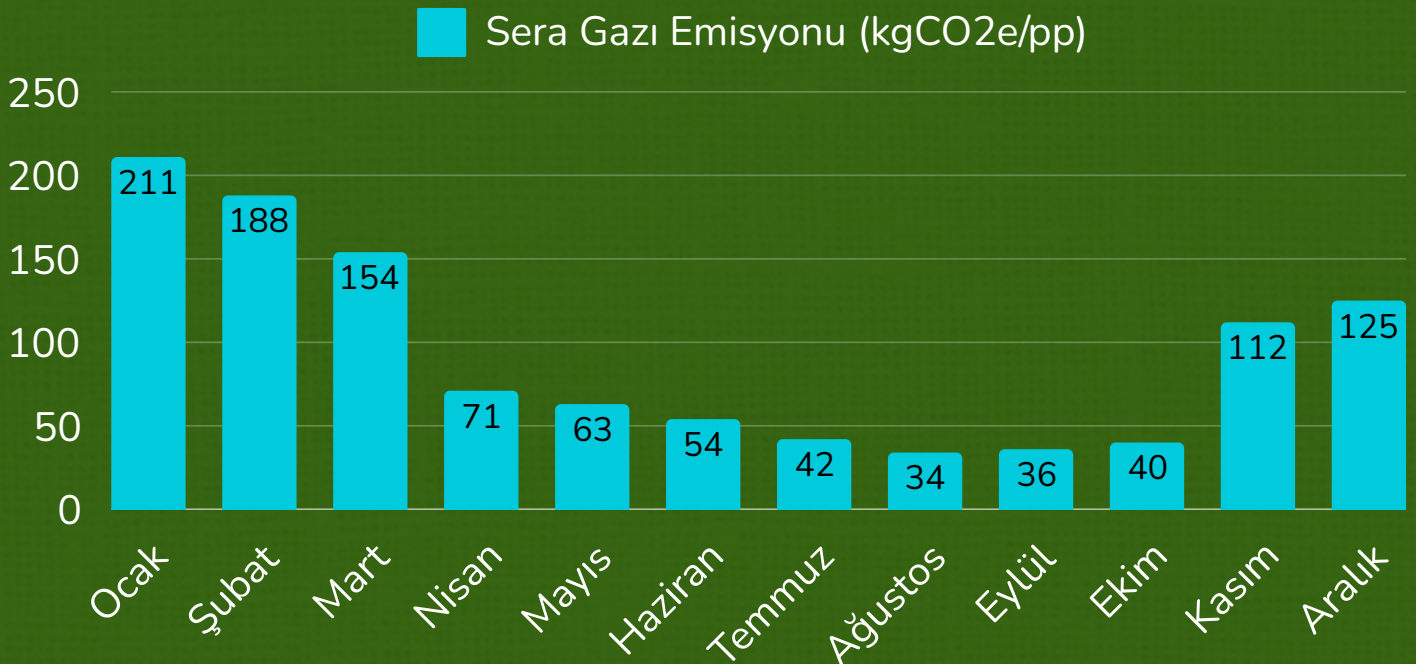
2025 yılında hedefimiz;

- Verileri daha iyi analiz etmek ve tüketimimizi daha da azaltmak,
- Enerji tüketim azaltma projeleri geliştirmeye devam etmek, enerji verimliliği yüksek cihazlar almaya devam etmek,
- Eskimiş ve yüksek enerji tüketen cihazları enerji tasarruflu cihazlar ile değiştirmek.



EMİSYON YÖNETİMİ

Tesisimizin faaliyetleri kapsamında oluşan sera gazlarının hesaplanmasını titizlikle takip ediyor ve kurumsal karbon ayak izini hesaplıyoruz. Aşağıda kullandığımız enerji çeşitlerinin toplam karbondioksit eşdeğeri olarak kişi başına oluşturduğu sera gazı emisyonu verileri gösterilmiştir. 2024 Yılı içinde tüm enerji kaynaklarımızdan kaynaklı karbon salınımımız 1,015,064 kg CO₂ olarak hesaplanmıştır.



STRATEJİK HEDEFLERİMİZ

Sektörel ve kurumsal gelişme alanlarını takip etmek.

Konuk Memnuniyetini etkin şekilde takip etmek.

Çalışan Memnuniyeti ve gelişimini sağlamak.

Sürdürülebilirlik denetim mekanizmalarını canlı tutmak.

Operasyonel verimliliğimizi ve süreçleri daha verimli hale getirmek.

Büyüme fırsatlarını değerlendirmek.

Kârlılık odağıyla maliyetleri kontrol altında tutmak.





BATIHAN VADI HOTEL

**TURİZİN DÜNYASINA
SÜRDÜRÜLEBİLİR BİR
DOKUNUŞ YAPIYOR,
SORUMLU ÜRETİM VE
TÜKETİMLE GELECEĞİ
SAYILANDIRIYOR,
YARININ DOĞASINI BUGÜN
KORUYORUZ.**



Bayraklıdede Mah. Bahçecik Boğazı Yolu SK. No:43/T
Kuşadası / AYDIN
+90 (256) 612 20 23
www.batihanvadi.com